



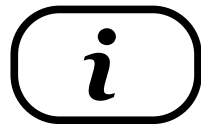
e-Mental Health Training Toolbox

laatste ontwikkelingen en best practice gebruik

SAMENVATTINGEN



Inhoud



De vraag naar geestelijke gezondheidszorg (GGZ) neemt wereldwijd toe. Crisissen zoals COVID-19 dragen bij aan deze vraag. Het in stand houden van de Europese GGZ-stelsels wordt moeilijk, zonder de inzet van e-mental health (eMH). Hoewel eMH-technologie er al vele jaren is en met voldoende bewijsmateriaal, verloopt de implementatie en opschaling van eMH traag. Waarom? De redenen houden verband met verschillende barrières, zoals: zorgen van klinici, kwaliteitsproblemen, gebrek aan digitale vaardigheden en beperkt beleid en richtlijnen voor succesvolle implementatie.

Sinds 2020 heeft behandeling op afstand met behulp van digitale toepassingen een enorme vlucht genomen. En gebleken is dat digitale oplossingen soms heel goed werken en soms minder. Maar, hoe zet je eMH goed in en wat kun je ermee? Hoe implementeer je het? En hoe schalen we het op?

Om de volgende stap te zetten en bij te dragen aan een beter en duurzaam gebruik van eMH in de Europese GGZ, hebben verschillende experts hun krachten gebundeld en deze praktische eMH-training voor klinische (en niet-klinische) professionals ontwikkeld. De ontwikkeling en uitrol van deze training is mogelijk gemaakt door een Europese subsidie van Interreg NW-Europa en mede tot stand gekomen door partners uit Nederland, België, Duitsland, Frankrijk en Ierland.

Inhoud training

De training bestaat uit meerdere modules die onafhankelijk van elkaar gevolgd kunnen worden. Naast een algemene introductie in eMH, zijn er modules over online interviewen en beoordelen, online interventies (met online schrijven als interventie), telemental health (therapie via videobellen), online interventies en blended behandeling, technologie-opties (zoals immersieve en draagbare) en inbedding in de organisatie. Alle modules worden online als webinars gegeven.

Contact

Mocht u vragen of opmerkingen hebben over deze toolbox of de webinars, dan kunt u deze mailen naar info@e-mence.org.

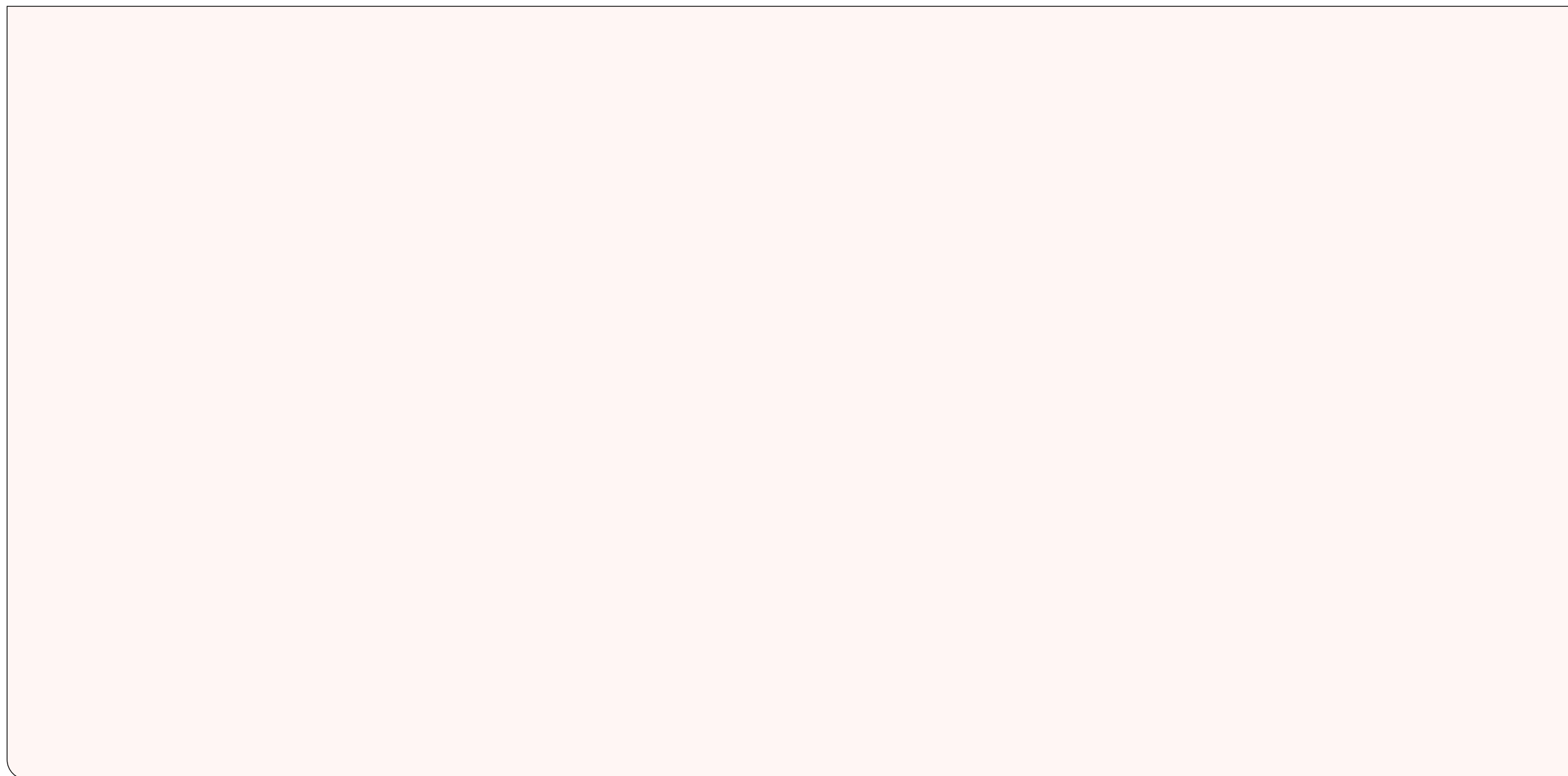


Algemene inleiding tot eMH





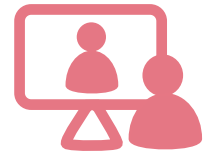
Online klinisch interviewen en diagnostische beoordeling





Online interventies: online schrijven als interventiemiddel



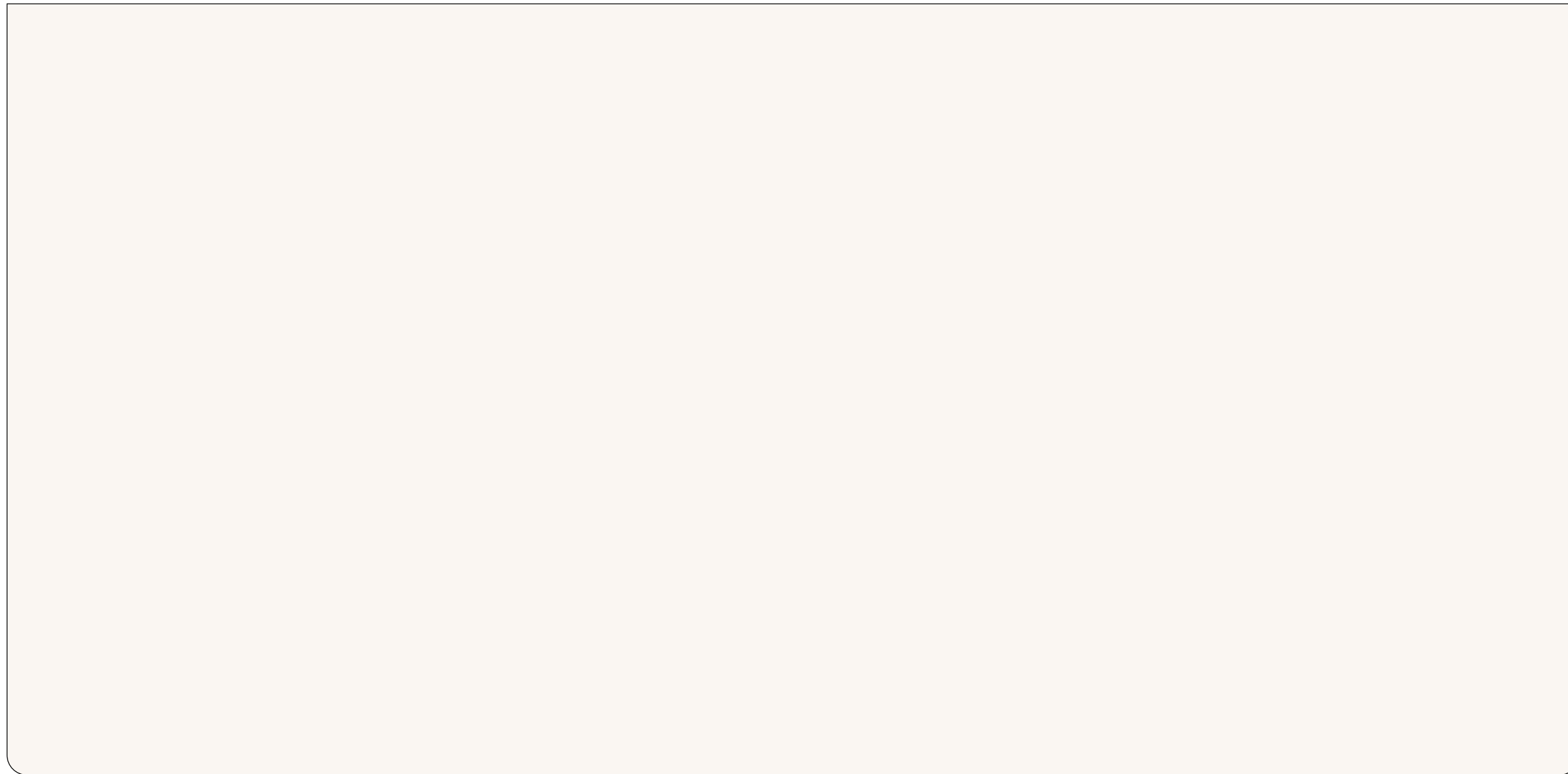


Telemental health: psychotherapie via videobellen



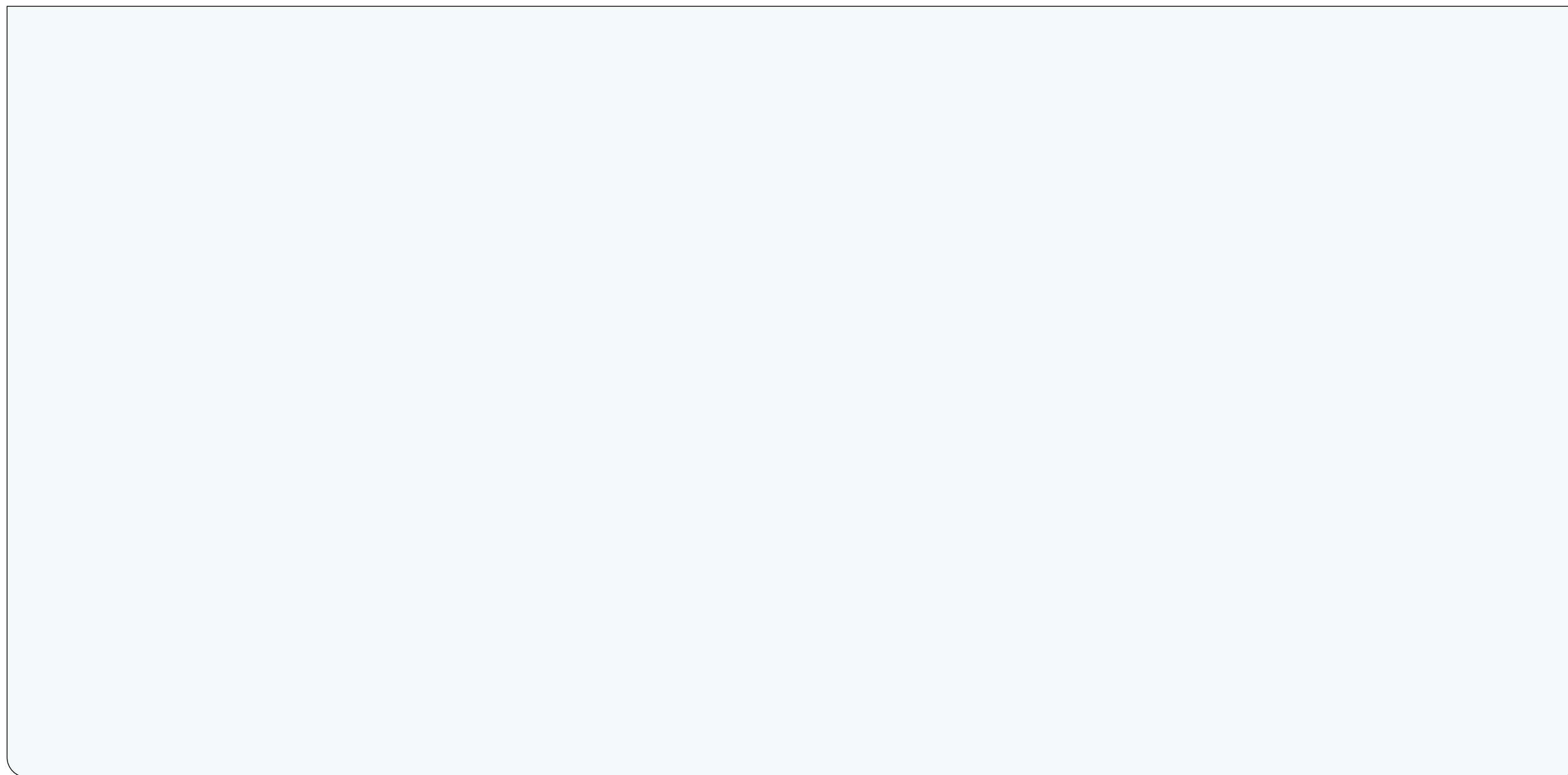


Online interventies en blended behandeling



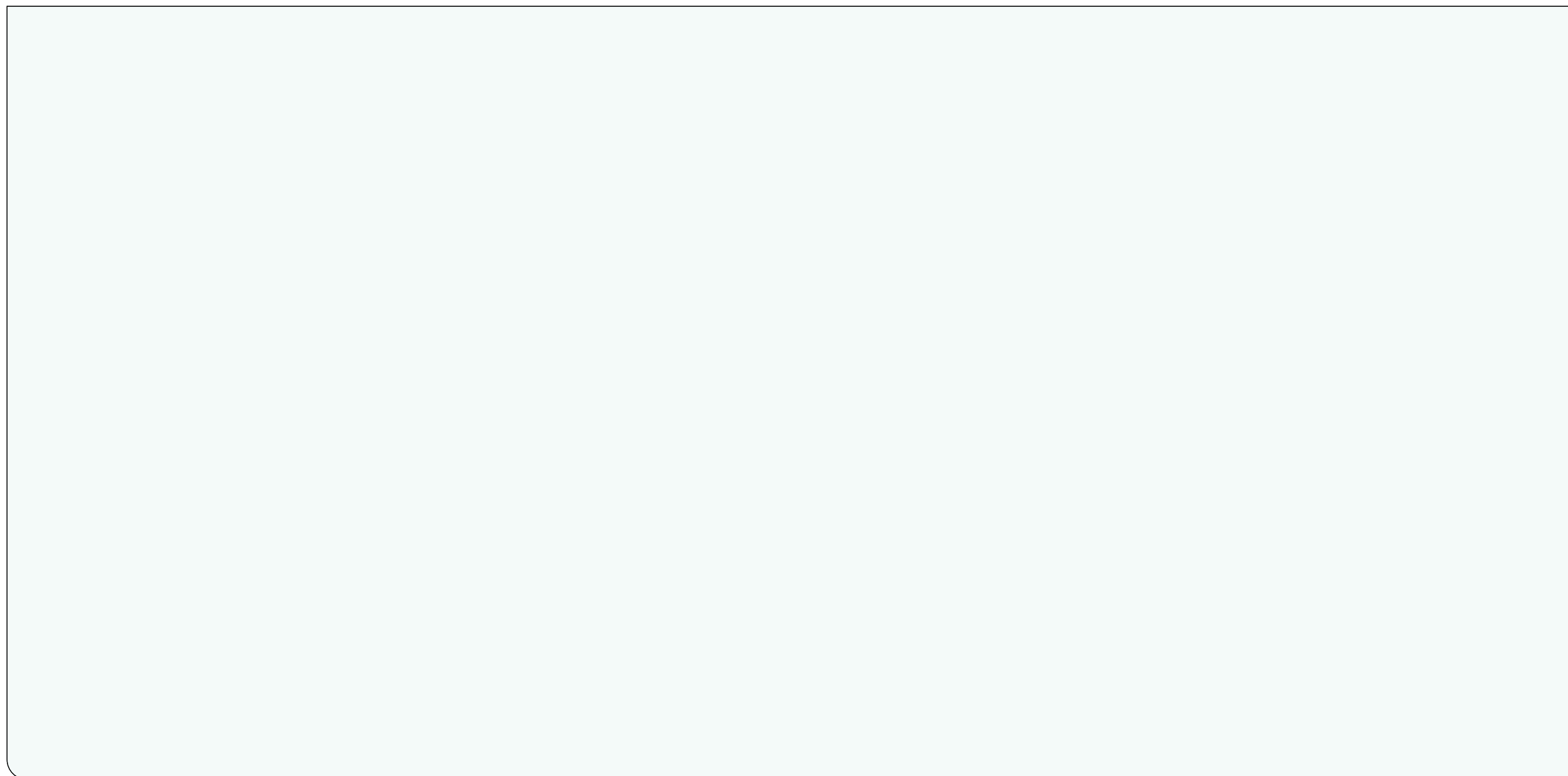


Technologie-opties



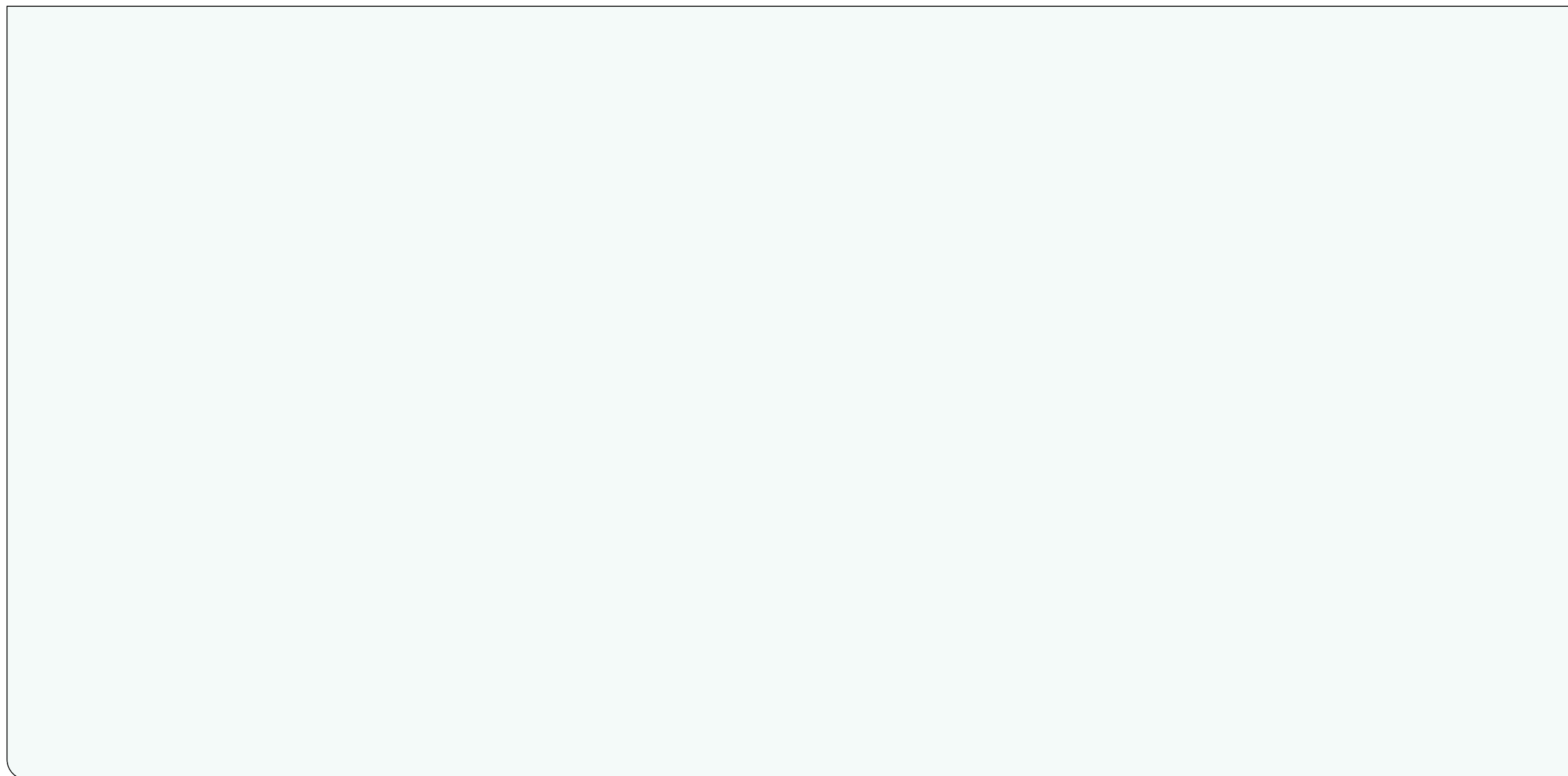


Technologie-opties: Immersieve technologie voor de GGZ





Technologie-opties: Draagbare technologie en hun potentieel in de GGZ





<> Inbedding van eMH in de organisatie

