

DIGITAL DECONSTRUCTION

DECONSTRUEREN

GEZOND VERSTAND HERVONDEN

DOOR PATRICIA SAVIN, VOORZITTER VAN OREE,
ADVOCaat BIJ DS AVOCATS IN FRANKRIJK

Uitputting van natuurlijke hulpbronnen, verlies aan biodiversiteit en opwarming van de aarde: zoveel wereldwijde uitdagingen die tegelijkertijd moeten worden aangegaan. Volgens het International Resource Panel is de wereldwijde jaarlijkse winning van materialen gestegen van 27 miljard ton in 1972 tot 92 miljard ton in 2017. In Europa is de bouwsector een van de grootste verbruikers van hulpbronnen, met de helft van de gewonnen grondstoffen, de helft van het energieverbruik en een derde van het waterverbruik, om nog maar te zwijgen van de impact op het land.

Zo had de wet van 17 augustus 2015 betreffende de energietransitie voor groene groei als doel gesteld om tegen 2020 70% van het bouwafval in materiële vorm nuttig toe te passen. De wet van 10 februari 2020 betreffende de strijd tegen afval en de circulaire economie heeft deze doelstelling versterkt door de nadruk te leggen op sorteren, hergebruik en terugwinning. De spelers in de bouwsector worden zo volop betrokken bij de oprichting van een Extended Producer Responsibility sector voor bouwproducten en -materialen.

Lees het uitgebreide artikel op onze website.

Orée is een non-profitorganisatie in Frankrijk, opgericht in 1992, dat bedrijven en lokale overheden samenbrengt om een denkproces te ontwikkelen over hun milieu-impact en in het bijzonder over milieubeheer en de praktische implementatie ervan op landschapsniveau.

IN DEZE EDITIE

- **DECONSTRUEREN: GEZOND VERSTAND HERVONDEN, DOOR PATRICIA SAVIN VAN OREE**
- **BRUIKBARE MATERIALEN UIT ERFGOED: PILOT HOF TER LAKEN (B)**
- **MODULE VAN DIGITAAL SOFTWAREPLATFORM: DATABASE CIRDAX**
- **INTERVIEW MET YANNICK PAU, PROJECTMANAGER LUXEBURGSE MINISTERIE MILIEU, KLIMAAT EN DUURZAME ONTWIKKELING**
- **TERUGBLIK REGIONALE INNOVATIE HUBS**
- **SAVE THE DATE: FINAL EVENT OP 8 JUNI 2023 BRIGHTLANDS SMART SERVICES CAMPUS HEERLEN**
- **DANK VOOR HET DELEN VAN DEZE NIEUWSBRIEF**



BRUIKBARE MATERIALEN UIT ERFGOED

PILOT HOF TER LAKEN (B)

Erfgoed en duurzaamheid gaan hand in hand. Toch is het geen evidentie om materialen in een historisch gebouw te inventariseren en valoriseren. Om dit tot een goed einde te brengen bij de restauratie van de remise (koetshuis) van kasteeldomein Hof Ter Laken, kon de Belgische stichting Kempens Landschap rekenen op de ondersteuning van diverse digitale tools uit het Digital Deconstruction project.

Tine Van den Broeck, projectcoördinator bij Kempens Landschap: "Erfgoed is in de kern al duurzaam, omdat we niet afbreken maar net willen behouden. Maar als het dan, zoals in dit project, toch nodig is om bepaalde gebouwen te slopen, dan willen we die werken vanuit een duurzaamheidsgedachte uitvoeren. We willen de materialen maximaal hergebruiken bij de restauratie van de andere gebouwen. Toen we de kans kregen om mee te doen aan het project Digital Deconstruction hebben we dan ook geen seconde gearzeld. Zo konden we immers de principes van circulair slopen en bouwen toepassen bij de werken aan de remise."

Lees verder: Erfgoed Hof ter Laken digitaal in kaart gebracht.



"Erfgoed digitaal in kaart gebracht voor circulair slopen en bouwen"

Achtergrond Hof ter Laken

In Booischot, ten zuiden van de Grote Nete, ligt dit uitgestrekte kasteeldomein. Haar geschiedenis gaat terug tot de twaalfde eeuw. In het park van 30 hectare pronken een kasteel in neo-Vlaamserenaissance-stijl, een remise en een boswachterswoning. Deze gebouwen zijn te bereiken via een monumentale dubbele lindendreef. Daarnaast ligt er in het domein ook nog een oude, deels ommuurde boomgaard en staat er verscholen tussen de bomen een kleine boskapel, die vroeger dienst deed als ijskelder. Door haar mooie ligging langs de meanderende Grote Nete en haar prachtige oude beuken en andere eeuwenoude bomen, is dit domein zeker het bezoeken waard.

Rol van Kempens Landschap

Het Kempens Landschap is reeds lange tijd betrokken bij het dossier van Hof ter Laken, dat tot voor kort in handen was van een adellijke familie. In juli 2018 kon Kempens Landschap samen met de gemeente Heist-op-den-Berg het domein effectief veiligstellen! Kempens Landschap nam het domein in erfpacht en de gemeente kocht het daarna over van de familie De Gruben. Kempens Landschap is partner in het project voor de pilot om uit de remise (koetshuis) bouwmaterialen te inventariseren en veilig te stellen.

Het onderzoek staat op onze website.

MODULE: DATABASE CIRDAX, DE SLIMME SOFTWARE TOOL

Cirdax, de slimme software tool voor circulariteit in de bouw.

Projectpartner Blockmaterials (NL) heeft de digitale infrastructuur ontwikkeld om via de blockchaintechnologie gevalideerde eigendomsrechten aan materialen toe te kennen. Ze maken gebruik van het datasysteem Cirdax om lange termijncontracten met betrekking tot hergebruik van materialen in gebouwen op een juiste wijze te organiseren en deze juridische en economische handvatten te geven. Met het datasysteem Cirdax worden materialen geïnventariseerd in bestaande gebouwen ten behoeve van efficiënter hergebruik van materialen. Deze data geeft invulling aan diverse waardeproposities voor opdrachtgevers, zoals het kunnen benutten van restwaarden van gebouwen, het verminderen van diverse beheers- en onderhoudskosten (transactiekosten), die aan de materialen verbonden zijn, het verminderen van CO₂-vraagstukken, naast het verhandelbaar kunnen maken van de materialen.

Cirdax is een belangrijk onderdeel van het digitaal software platform dat binnen het project Digital Deconstruction wordt ingezet voor de bouw-, design- en sloopindustrie. Bedrijven in deze sectoren kunnen met het digitaal software platform achterhalen welke materialen in een gebouw zitten en hier een waarde aan geven. Door de modules 3Dscan, RBIM en het databasesysteem te koppelen in één software platform kan concreet invulling worden gegeven aan effectief en efficiënt grondstoffengebruik met als resultaat: Een circulair ecosysteem voor bouwmaterialen. Meer over **Cirdax**



INTERVIEW

Yannick Pau, projectmanager bij het Luxemburgse Ministerie van Milieu, Klimaat en Duurzame Ontwikkeling.

Hoe pakt Luxemburg de concepten van de circulaire economie aan en meer specifiek op het gebied van de bouw?

In juni 2022 heeft de Luxemburgse regering een wet aangenomen die de afvalwet uit 2012 wijzigt. Als gevolg hiervan zijn de begrippen hergebruik en recycling meer aanwezig in de "afval"-wet, om een meer geglobaliseerd afvalbeheer te bevorderen en bemiddelen. Deze paradigma verschuiving wordt ook ondersteund door twee nationale strategieën:

1. de "Zero Waste Strategy" ("Null Offfall Lëtzebuerg"), die gericht is op een toekomstgerichte benadering van het behoud van hulpbronnen door middel van de principes van de circulaire economie, en;
2. de "Strategie voor een circulaire economie Luxemburg", die deel uitmaakt van de inspanningen om een gemeenschappelijke visie te definiëren voor de overgang van Luxemburg naar een volledig circulair land. Dit laatste bundelt tools voor de overheid om de implementatie van de circulaire economie op nationaal niveau te versnellen in verschillende sectoren, waaronder de bouwsector.

Welke concrete stappen zijn er gezet? Wat zijn de volgende stappen?

In Luxemburg is de bouwsector verantwoordelijk voor het grootste deel van de totale afvalstroom met 9 miljoen ton geproduceerd in 2020. Aangezien het grootste deel van dit afval wordt verwijderd, is het belangrijk om verspilling van hulpbronnen te voorkomen die grotendeels niet-hernieuwbaar zijn. Om een element van dit thema aan te pakken, zijn concrete initiatieven gelanceerd in nauwe samenwerking met publieke en private sectoren. Deze initiatieven worden hieronder beschreven.

Lees het uitgebreide artikel op onze website.



REGIONAL INNOVATION HUBS

BELGIUM | FRANCE | LUXEMBOURG | THE NETHERLANDS

REGIONAL INNOVATION HUB HEERLEN CO-DESIGN LAB 8 DECEMBER 2022

Meer dan 25 mensen namen deel aan het Co-Design Lab/ Break out sessies Reversible BIM en Digital Deconstruction software platform op 22 november 2022 op Brightlands Smart Services Campus in Heerlen.

Het publiek van koplopers, beslissers en (technisch) ontwerpers in de bouw- en sloopbranche, gaat mee in gesprek over circulair bouwen, de ontwikkeling van een softwareplatform en om ervaringen te delen met de projectpartners. Over het algemeen was het oordeel goed en werden enkele punten genoteerd voor de veranderingen voor de implementatie van RBIM in de bouw.

- INZICHT IS OVERZICHT, MAAK HET BREDER, NIET ALLEEN GEBOUWEN.
- IN ALLE EU-RENOVATIEPROJECTEN.
- EENVOUDIGE IMPLEMENTATIE VOOR IEDEEREEN, MAAK HET BEGRIJPBELIJK.
- OOK IMPLEMENTATIE IN NIEUWBOUWPROJECTEN VOOR TOEKOMSTIG HERGEBRUIK VAN MATERIALEN.
- GEEF ONTWERPERS EN EIGENAREN VAN NIEUWE GEBOUWEN DE NODIGE HANDVATTEN.



REGIONAL INNOVATION HUBS

BELGIUM | FRANCE | LUXEMBOURG | THE NETHERLANDS

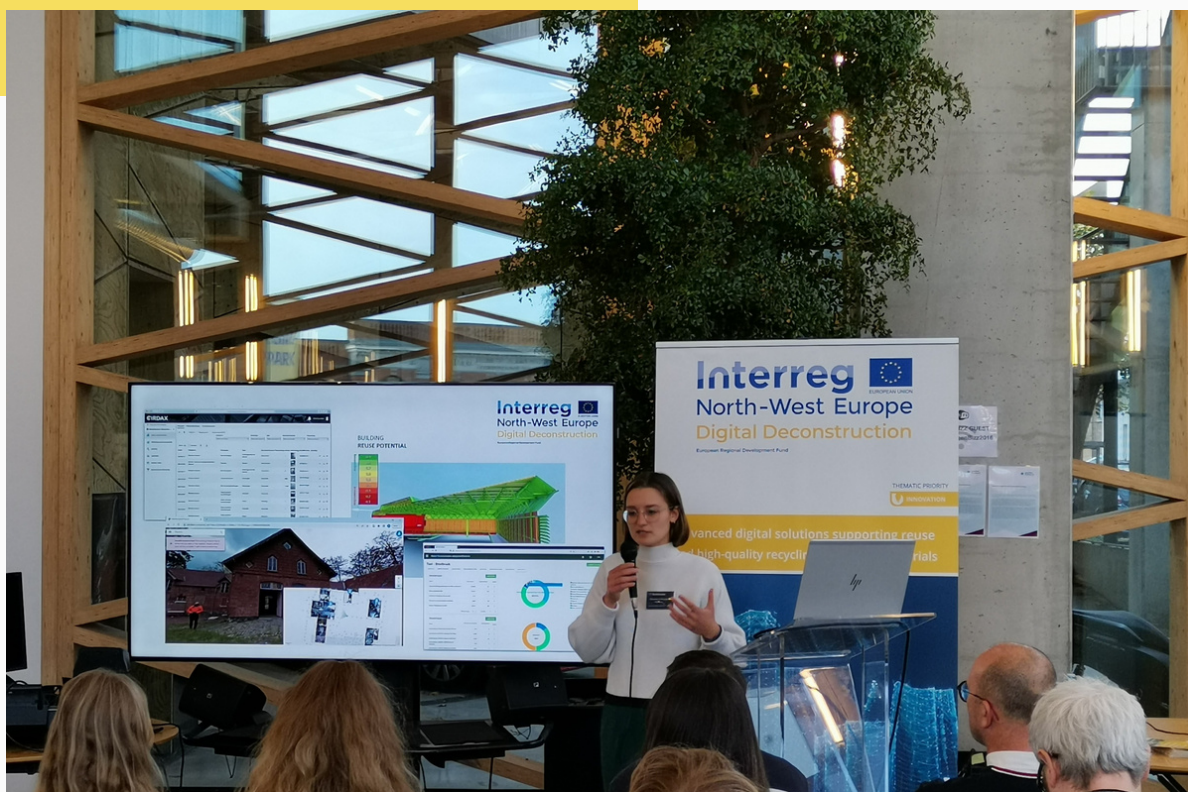
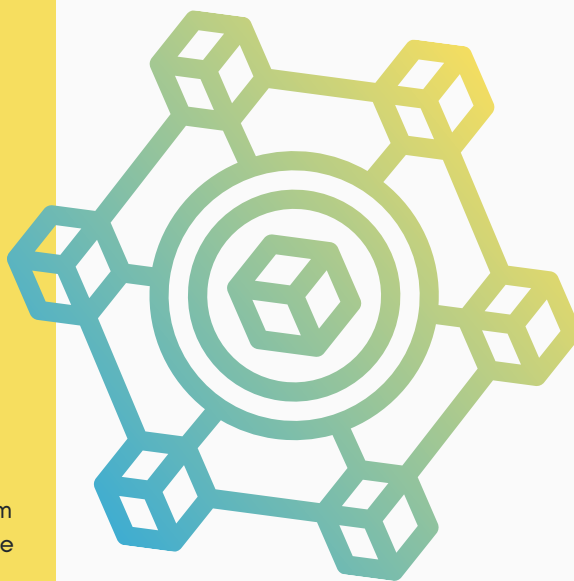
FORUM OVER HERGEBRUIK- EN SLOOPINVENTARIS IN BRUSSEL

24 NOVEMBER 2022

Op 24 november organiseerde Buildwise (het voormalige WTCB) een Forum over hergebruik- en sloopinventaris in het kader van het Interreg-project Digital Deconstruction.

Meer dan 80 professionals uit de sector kwamen ontdekken welke oplossingen op dit gebied worden ontwikkeld of al bestaan. Een tiental bedrijven stelden diensten en/of digitale hulpmiddelen voor om het inventarisatieproces voorafgaand aan de sloop te vergemakkelijken. Een geweldige gelegenheid om te leren, te netwerken en van gedachten te wisselen.

Klik hier voor een terugblik op die dag.



REGIONAL INNOVATION HUBS

BELGIUM | FRANCE | LUXEMBOURG | THE NETHERLANDS

REUSE INNOVATION HUB FRANCE

30 NOVEMBER 2022

Op 30 november 2022 vond de derde editie van de Reuse Innovation Hub plaats in Villeneuve d'Ascq (France), georganiseerd door GreenFlex en Vilogia.

Dit dagdeel gaf gelegenheid om met elkaar in gesprek te gaan over het vraagstuk: "Hoe kunnen we de kwaliteit van de aanvoer van herbruikbare materialen door projectleiders en toeleveranciers bij sloop en/of renovatieprojecten verbeteren"?

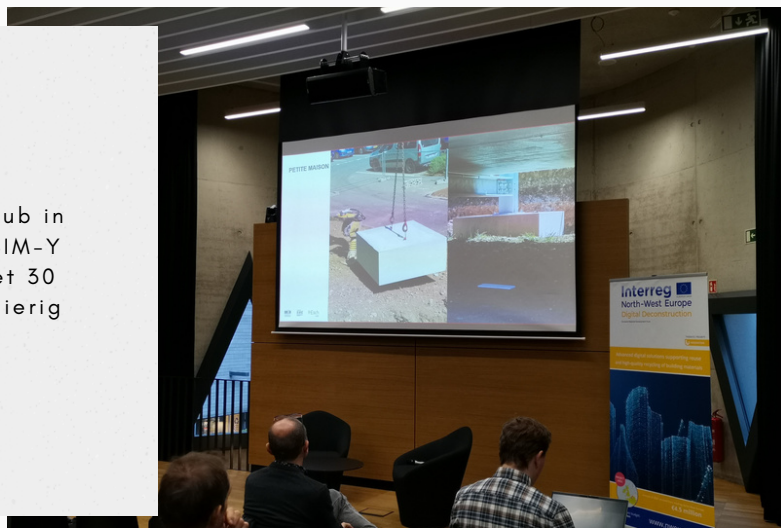
Op het programma: veel getuigenissen en inspirerende feedback. AREP, een van onze projectpartners, informeerde de deelnemers over de selectieve afbraak van het Gare du Nord. Het was **de** gelegenheid om sprekers van Renard, META en ELAN te verwelkomen rond een rijk en levendig rondetafelgesprek!

"Om te profiteren van de complementaire kennis van de leden die tijdens dit evenement aanwezig waren, hebben we een gezamenlijke workshop geleid over de toegankelijkheid van het hergebruik van materialen om de potentiële belemmeringen voor hergebruik aan te pakken en stelden de vele oplossingen die worden geboden rondom de circulaire economie ter discussie. De middag werd afgesloten met een cocktail in het Maison Métropole, een inspirerende plek voor de circulariteit van gebouwen."



REGIONAL INNOVATION HUB LUXEMBOURG

Op 8 december 2022 werd de Regionale Innovatie Hub in Belvaux (LUX) gehouden door projectpartners LIST, BIM-Y en Schroëders & Associés. Het was goed bezocht met 30 deelnemers in totaal (online en op locatie). Nieuwsgierig naar het programma van die dag? **Klik hier.**



DDC EVENEMENTEN

FINAL EVENT | 8 JUNI 2023 | BRIGHTLANDS SSC

Meer informatie volgt



Development of a digital software platform to make circular building possible and the environment green



DANK U VOOR HET DELEN



Als gewaardeerd aanspreekpunt op het gebied van bouw, circulaire economie, circulariteit, bouw- en ontwerp-industrie en hergebruik van bouwmaterialen, heeft u deze Digital Deconstruction nieuwsbrief ontvangen van een van de betrokken projectpartners. Stuur deze nieuwsbrief gerust door naar mensen van wie u weet dat ze mogelijk ook geïnteresseerd zijn in het project.

Inschrijven voor de volgende edities is mogelijk via het **inschrijfformulier** op de website. Wilt u uw kennis en ervaring op het gebied van digitalisering voor de bouw- en sloopsector delen, neem dan contact op met een van de (u bekende) projectpartners in België, Nederland, Frankrijk of Luxemburg.

Volg ons op **LinkedIn** en **Twitter** om op de hoogte te blijven van de laatste DDC-ontwikkelingen, evenementen, seminars, pilot-bezoeken en informatie over de Regional Innovation Hubs.

De volgende nieuwsbrief komt in maart 2023 uit.

