

# Cycling excursion Leuven



**F3**

Brussel 28 km

- Brussel 28 km
- Ukkel 27 km
- Leuven 3 km

Leuven 3 km





<< Brussel

F3

Mechelen >>

F8

40

Aarschot >>

F25

81

Vaartkom

4

80

Hal 5

33

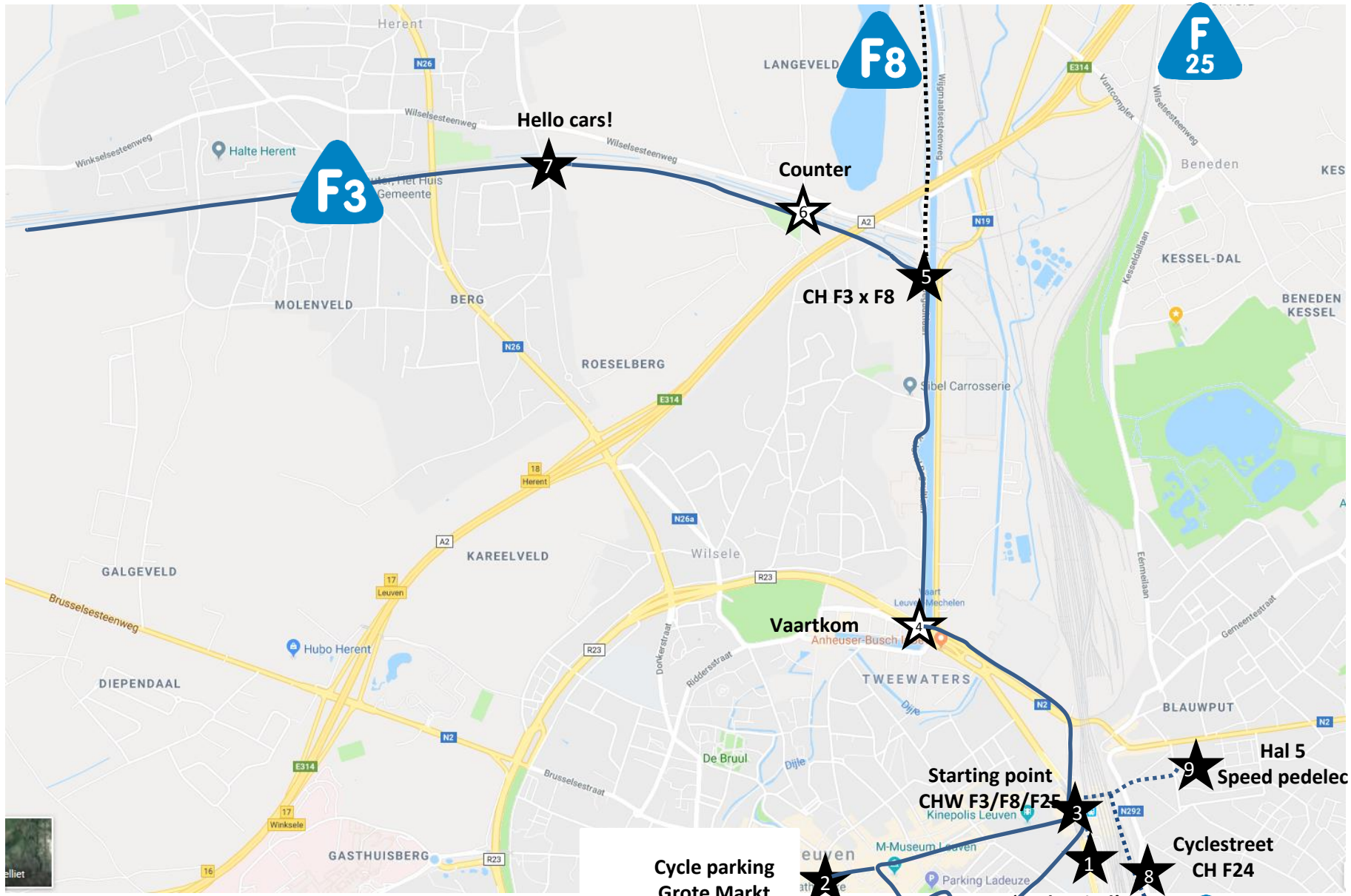
Grote Markt

11

F24

Tienen >>





Cycle parking  
Grote Markt

Starting point  
CHW F3/F8/F25

Counter

Hello cars!

Cyclestreet  
CH F24

Hal 5  
Speed pedelec

'Cyclespiral'  
Circulation Plan:



CH F3 x F8

Vaartkom  
Anheuser-Busch

KESSEL-DAL

BENEDEN  
KESSEL

Kinepolis Leuven

TWEEWATERS

BLAUWPUT

MOLENVELD

BERG

ROESSELBERG

KAREELVELD

Wisele

GALGEVELD

DIEPENDAAL

GASTHUISBERG

Herent

Halte Herent

Herent  
Gemeente

Hubo Herent

LANGVELD

Beneden

KES

KESSEL-DAL

BENEDEN  
KESSEL

Kinepolis Leuven

TWEEWATERS

BLAUWPUT

MOLENVELD

BERG

ROESSELBERG

KAREELVELD

Wisele

GALGEVELD

DIEPENDAAL

GASTHUISBERG

Herent

Halte Herent

Herent  
Gemeente

Hubo Herent

LANGVELD

Beneden

KES

KESSEL-DAL

BENEDEN  
KESSEL

Kinepolis Leuven

TWEEWATERS

BLAUWPUT

MOLENVELD

BERG

ROESSELBERG

KAREELVELD

Wisele

GALGEVELD

DIEPENDAAL

GASTHUISBERG

Herent

Halte Herent

Herent  
Gemeente

Hubo Herent

LANGVELD

Beneden

KES

KESSEL-DAL

BENEDEN  
KESSEL

Kinepolis Leuven

TWEEWATERS

BLAUWPUT

MOLENVELD

BERG

ROESSELBERG

KAREELVELD

Wisele

GALGEVELD

DIEPENDAAL

GASTHUISBERG

Herent

Halte Herent

Herent  
Gemeente

Hubo Herent

LANGVELD

Beneden

KES

KESSEL-DAL

BENEDEN  
KESSEL

Kinepolis Leuven

TWEEWATERS

BLAUWPUT

MOLENVELD

BERG

ROESSELBERG

KAREELVELD

Wisele

GALGEVELD

DIEPENDAAL

GASTHUISBERG

Herent

Halte Herent

Herent  
Gemeente

Hubo Herent

LANGVELD

Beneden

KES

KESSEL-DAL

BENEDEN  
KESSEL

Kinepolis Leuven

TWEEWATERS

BLAUWPUT

MOLENVELD

BERG

ROESSELBERG

KAREELVELD

Wisele

GALGEVELD

DIEPENDAAL

GASTHUISBERG

Herent

Halte Herent

Herent  
Gemeente

Hubo Herent

LANGVELD

Beneden

KES

KESSEL-DAL

BENEDEN  
KESSEL

Kinepolis Leuven

TWEEWATERS

BLAUWPUT

MOLENVELD

BERG

ROESSELBERG

KAREELVELD

Wisele

GALGEVELD

DIEPENDAAL

GASTHUISBERG

Herent

Halte Herent

Herent  
Gemeente

Hubo Herent

LANGVELD

Beneden

KES

KESSEL-DAL

BENEDEN  
KESSEL

Kinepolis Leuven

TWEEWATERS

BLAUWPUT

MOLENVELD

BERG

ROESSELBERG

KAREELVELD

Wisele

GALGEVELD

DIEPENDAAL

GASTHUISBERG

Herent

Halte Herent

Herent  
Gemeente

Hubo Herent

LANGVELD

Beneden

KES

KESSEL-DAL

BENEDEN  
KESSEL

Kinepolis Leuven

TWEEWATERS

BLAUWPUT

MOLENVELD

BERG

ROESSELBERG

KAREELVELD

Wisele

GALGEVELD

DIEPENDAAL

GASTHUISBERG

Herent

Halte Herent

Herent  
Gemeente

Hubo Herent

LANGVELD

Beneden

KES

KESSEL-DAL

BENEDEN  
KESSEL

Kinepolis Leuven

TWEEWATERS

BLAUWPUT

MOLENVELD

BERG

ROESSELBERG

KAREELVELD

Wisele

GALGEVELD

DIEPENDAAL

GASTHUISBERG

Herent

Halte Herent

Herent  
Gemeente

Hubo Herent

LANGVELD

Beneden

KES

KESSEL-DAL

BENEDEN  
KESSEL

Kinepolis Leuven

TWEEWATERS

BLAUWPUT

MOLENVELD

BERG

ROESSELBERG

KAREELVELD

Wisele

GALGEVELD

DIEPENDAAL

GASTHUISBERG

Herent

Halte Herent

Herent  
Gemeente

Hubo Herent

LANGVELD

Beneden

KES

KESSEL-DAL

BENEDEN  
KESSEL

Kinepolis Leuven

TWEEWATERS

BLAUWPUT

MOLENVELD

BERG

ROESSELBERG

KAREELVELD

Wisele

GALGEVELD

DIEPENDAAL

GASTHUISBERG

Herent

Halte Herent

Herent  
Gemeente

Hubo Herent

LANGVELD

Beneden

KES

KESSEL-DAL

BENEDEN  
KESSEL

Kinepolis Leuven

TWEEWATERS

BLAUWPUT

MOLENVELD

BERG

ROESSELBERG

KAREELVELD

Wisele

GALGEVELD

DIEPENDAAL

GASTHUISBERG

Herent

Halte Herent

Herent  
Gemeente

Hubo Herent

LANGVELD

Beneden

KES

KESSEL-DAL

BENEDEN  
KESSEL

Kinepolis Leuven

TWEEWATERS

BLAUWPUT

MOLENVELD

BERG

ROESSELBERG

KAREELVELD

Wisele

GALGEVELD

DIEPENDAAL

GASTHUISBERG

Herent

Halte Herent

# F3 – Cycle Highway Leuven-Brussels



# Cycle Highways in Flemish-Brabant and Brussels Capital Region

<http://geo.vlaamsbrabant.be/mobiliteit/>



# F3 history

2002-2005

Broadening railway +  
realisation service ways next  
to it

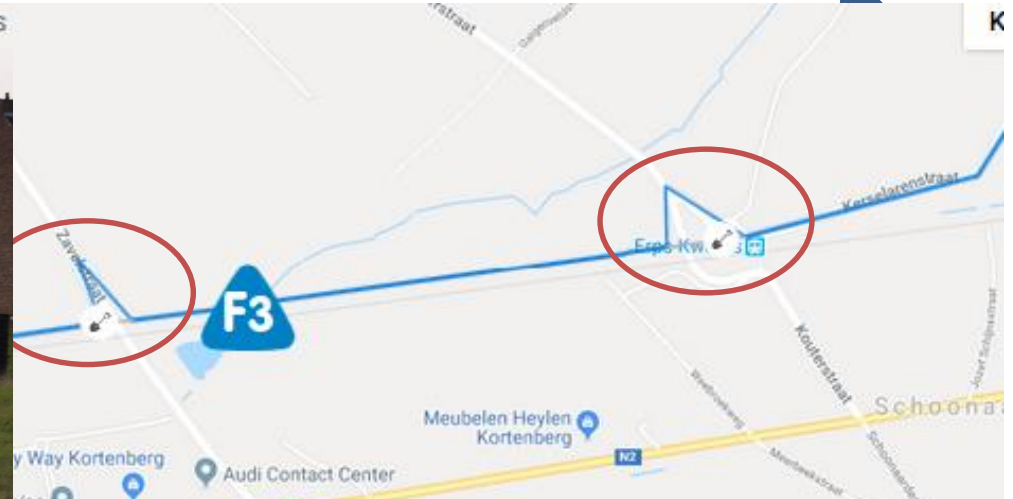


2010-2012

Branding as a commuter route  
'HST-route' + first signalisation  
& promotion



# F3 history



# F3 history

2002-2005

Broadening railway + realisation service ways next to it

2010-2012

Branding as a commuter route 'HST-route' + first signalisation & promotion

2012-2015

Starting up infrastructure project to fix missed opportunities during broadening railway

2016

Idea of network identity: F-logo ('glue') + branding as a cycle highway  
New name: F3



2017-2018

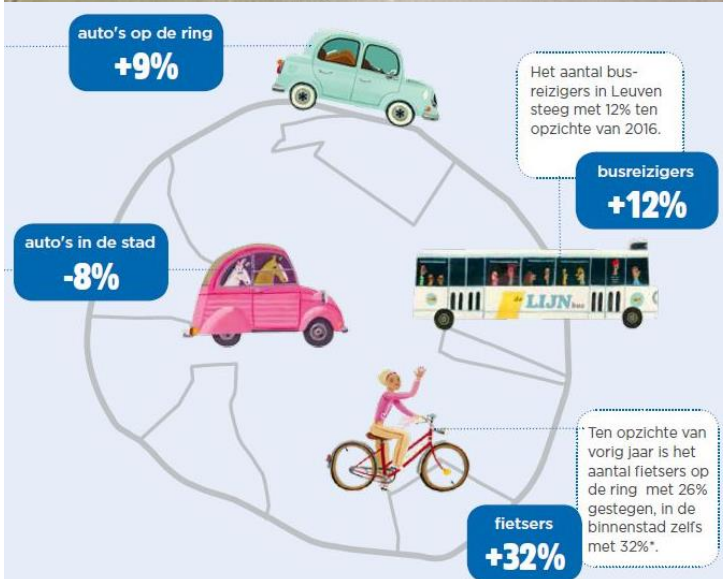
Network branding applied on F3.  
Works ongoing to fix problems.  
Other projects ongoing (study)

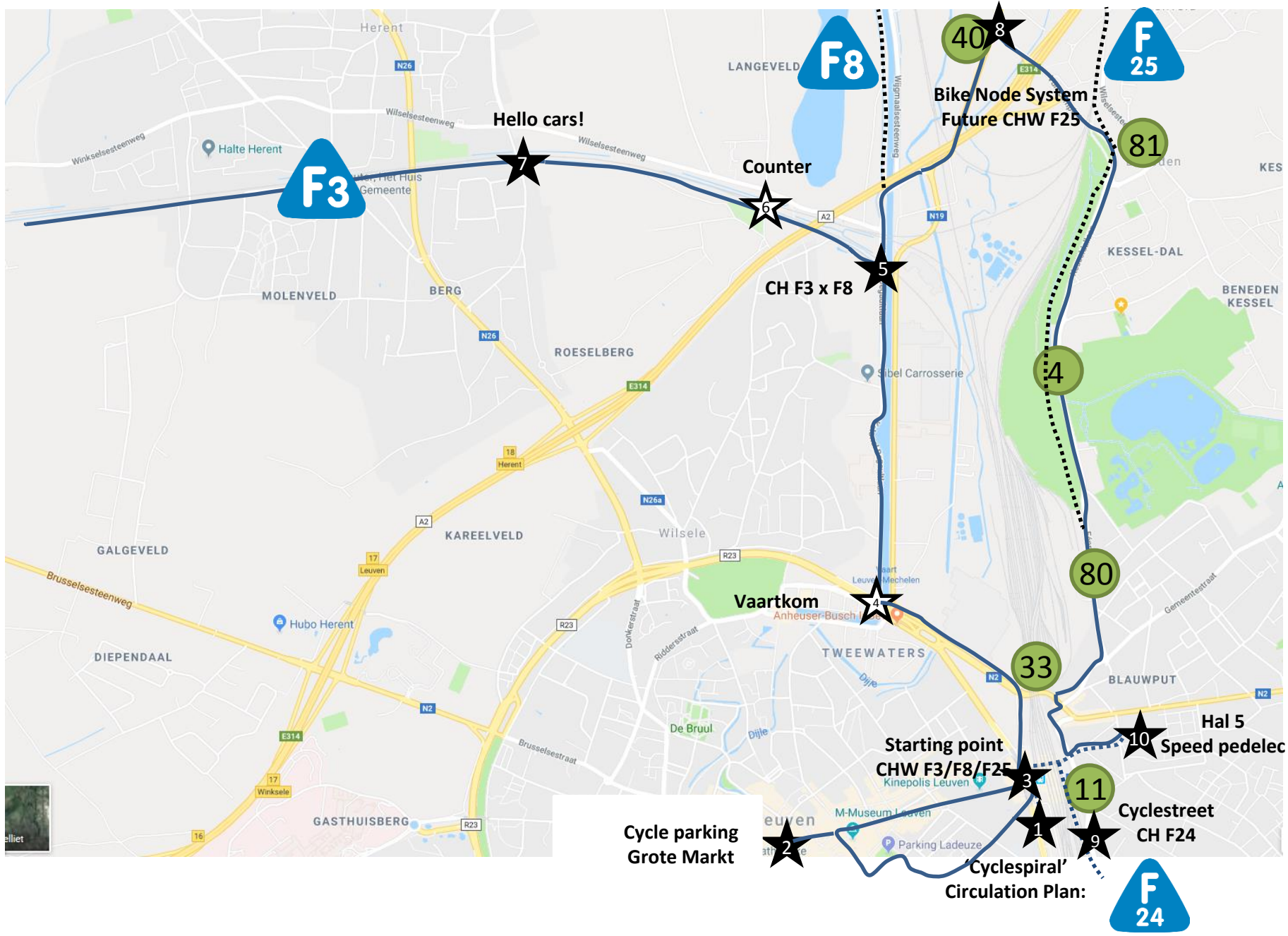




# Cycling Policy Leuven

Sara Claeys – Mobility Department City of Leuven





**F3**

**F8**

**F25**

**Bike Node System  
Future CHW F25**

**Hello cars!**

**Counter**

**CH F3 x F8**

**81**

**4**

**80**

**Vaartkom**

**33**

**Starting point  
CHW F3/F8/F25**

**Hal 5  
Speed pedelec**

**Cyclestreet  
CH F24**

**F24**

**Cycle parking  
Grote Markt**

**'Cyclespiral'  
Circulation Plan:**

**2**

**1**

**11**

**10**

**3**

**4**

**5**

**6**

**7**

**8**

**9**

**10**

**11**

**12**

**13**

**14**

**15**

**16**

**17**

**18**

**19**

**20**

**21**

**22**

**23**

**24**

**25**

**26**

**27**

**28**

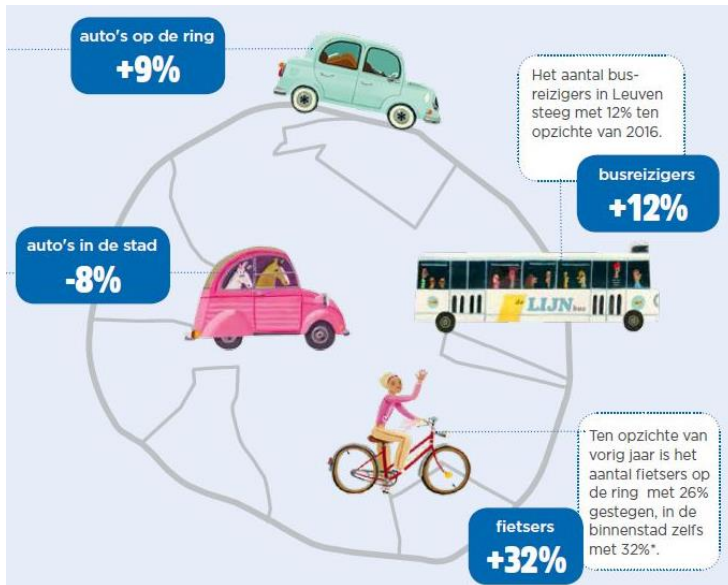
**29**

**30**

**31**

**32**

# Stop 1: Velo – Cycle Parking / Cycle spiral / Circulation plan



# Stop 2: De Somer Plein & Grote Markt



# Stop 3: F3 st

- Starting Point
- Vaartkom



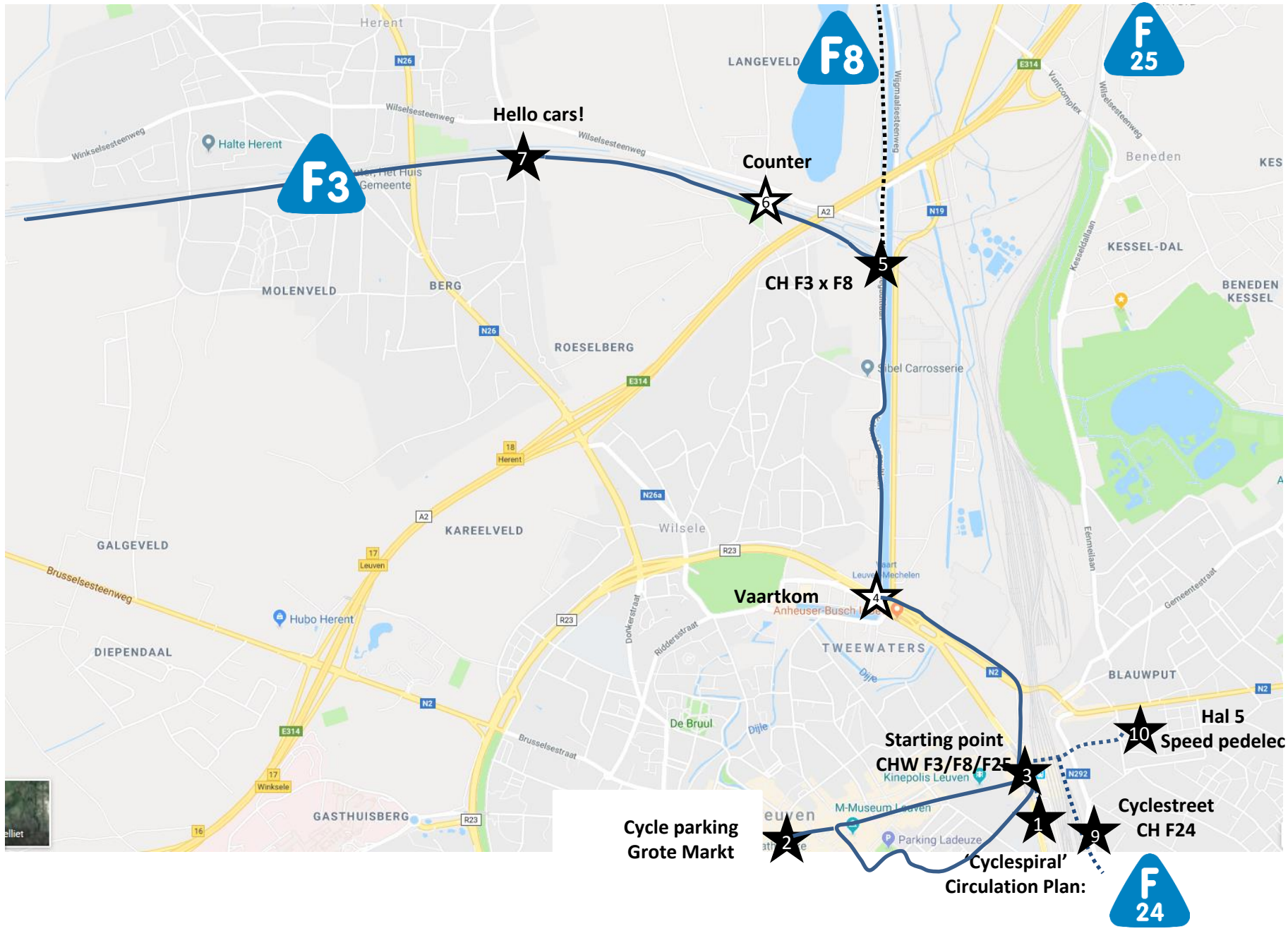
# Stop 5: Route column



- 2012 → 2017: +32%
- 256,586 cyclists in 2017
- Daily average (Jan -> Dec 2017): 702
- Daily average (Apr-Oct 2017): 834

# Stop 7: Hello cars!





Cycle parking  
Grote Markt

Starting point  
CHW F3/F8/F25

Vaartkom  
Anheuser-Busch

Counter

Hello cars!

Cyclestreet  
CH F24

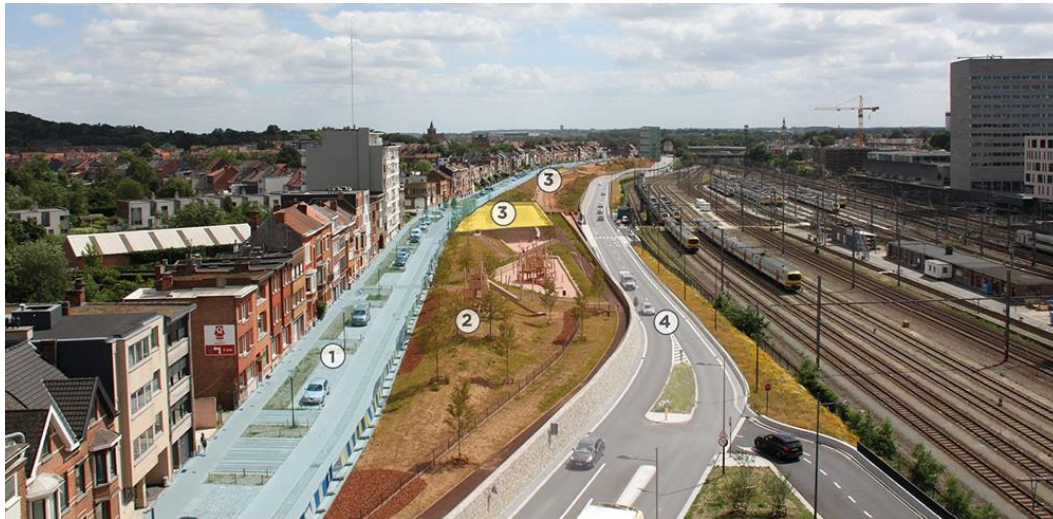
Hal 5  
Speed pedelec

'Cyclespiral'  
Circulation Plan:





# Stop 8: cycling street



# Stop 9: Hal 5

