



Working Conference

**EMPOWERING NEIGHBOURHOODS  
FOR CLIMATE ACTION**

ARNHEM 10 & 11 APRIL 2019



# ENERGY PERFORMANCE CONTRACT

EPAMSA

11 April 2019, EPAMSA



# The Energy Performance Contract



It is a measure emerged from « the Grenelle de l'environnement » law of 2009 to **guarantee a fixed level of energy consumption.**

It is signed by a project manager and a consortium of companies who agree upon a guaranteed level of energy consumption and carry out the required rehabilitation work.

# SOME EXEMPLES OF INSULATIONS WORKS

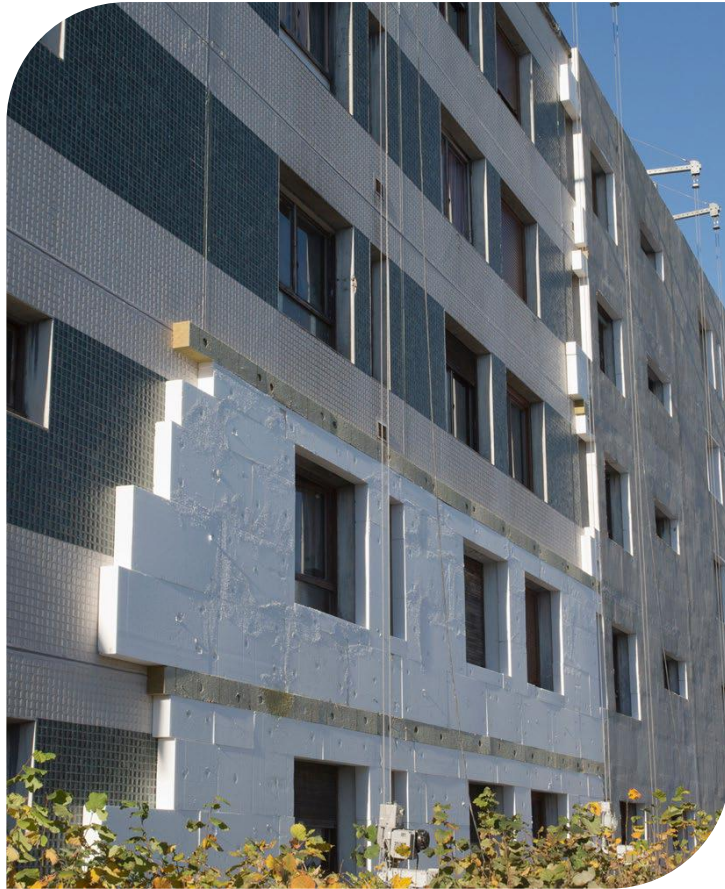


- Thermal insulation : a new façade to protect housing from cold and heat
- installation of double glazed windows
- installation of Roller shutters
- controlled mechanical ventilation



**Saving energy is not just about insulation but also good practices !**

# EPC „Côtes de Seine“





# To save 50% of their energy bill co-owners must adopt good behaviour

| Do   | Do not   |
|--|--|
| let the air circulate : open the windows for 5 minutes every day | do not drill holes in the walls in order to protect the thermal envelope of the building |
| clean the extraction vents regularly                             | do not prevent the proper functioning of windows and shutters                            |
| keep an indoor temperature of 19°C                               | do not install a satellite dish on the façade of the building                            |

# How to share good practices with co-owners : Tools to inform



Pour préserver votre isolation et baisser vos charges de chauffage,

**adoptez les bons réflexes !**

NE RIEN PERCER OU FRNER SUR LES MURS EXTÉRIEURS DE VOTRE LOGEMENT

N'INSTALLEZ PAS DE PARADOLE SUR LA FAÇADE DE VOTRE LOGEMENT

NE POSEZ PAS D'OBJETS OU DE POTS DE FLEURS SUR LE REBORD DE VOS FENÊTRES

NE TOUCHÉZ PAS LES AÉRIATIONS DES FENÊTRES, LE BAS DES PORTES ET LES DOUGHES D'EXTRACTION DE LA VAG

NE PERCEZ OU NE DEPENNEZ PAS VOS FENÊTRES

NE FORCEZ PAS L'OUVERTURE OU LA FERMETURE DE VOS VOILETS ROULANTS

NE MANIPULEZ PAS LES SYSTÈMES DE DÉTECTION INCENDIE

Pour préserver votre isolation et baisser vos charges de chauffage,

**adoptez les bons réflexes !**

2011 BBC Niveau Basse Consommation

Votre habitation a bénéficié de lourds travaux d'isolation qui lui permet d'avoir le **niveau BBC - Bâtiment Basse Consommation**. Concrètement, cela vous permet d'économiser à hauteur de 53 % de charges de chauffage et de la production d'eau chaude sanitaire.

Ces économies sont garanties pendant **15 ans** par les entreprises ayant réalisé les travaux. Afin de préserver cette nouvelle isolation et de baisser vos charges de chauffage, il est donc **très important d'adopter les bons gestes, au quotidien.**





# QUESTIONS & ANSWERS

11 April 2019

7





Working Conference

**EMPOWERING NEIGHBOURHOODS  
FOR CLIMATE ACTION**

ARNHEM 10 & 11 APRIL 2019



Thanks  
for your attention

11 April 2019







*Working Conference*

**EMPOWERING NEIGHBOURHOODS  
FOR CLIMATE ACTION**

ARNHEM 10 & 11 APRIL 2019

**Interreg**   
North-West Europe  
Climate Active  
Neighbourhoods  
European Regional Development Fund



Climate Alliance

GEMEENTE  
**Arnhem** 